

548 SF

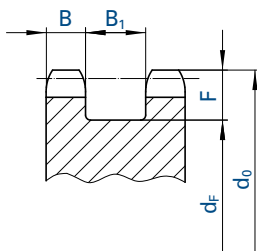
513 SF

Der Abstand der Führungsglaschen erfolgt im geraden Vielfachen der Teilung z. B. $T = 4 p$

Kette	p	H _F	
Nr.	mm	mm	mm
513 SF	19,05	12,6	± 0,1
548 SF	25,40	18,0	± 0,1

Ausführung mit Führungsglaschen

Axialprofil von Kettenrädern für Stauförderketten



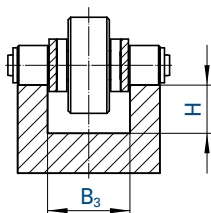
$$d_F = d_0 - 2 F$$

$$F = \frac{d}{2} + 2$$

Kette	B	B ₂	F
Nr.	mm	mm	mm
T 455	5,2	15,3	8,0
513 SF	10,6	20,8	16,0
D 513 SF	10,6	42,0	16,0
T 513 SF	10,8	28,2	16,0
548 SF	12,0	33,0	22,0
D 548 SF	12,0	66,0	22,0
T 548 SF	15,8	48,0	22,0
722 SF	10,6	20,8	16,0
728 SF	12,0	33,0	27,0

Kettenräder für sämtliche Stauförderketten lieferbar.

Kettenführung für Stauförderketten



Kette	B ₃	F
Nr.	mm	mm
513 SF	20,8	15,0
513 SFK	20,8	15,0
D 513 SF	40,5	15,0
548 SF	33,0	20,0
D 548 SF	66,0	20,0
722 SF	20,8	15,0
728 SF	33,0	27,0

Andere Ausführungen, Rollendurchmesser und Bolzenlängen sind auf Anfrage lieferbar.